

Sipariş Kodu / Ordering Code

**WMCS - TB - 080 -**

1	2	3	4	5	6	7	8
Model Model	Tahrik Birimi Drive Unit	Boyut Size	Strok Stroke	İlerleme Lead	Tahrik Yönü Driving Side	Bağlantı Kiti Modeli Mounting Kit Model	Bağlantı Kiti Montaj Mounting Kit Assembly

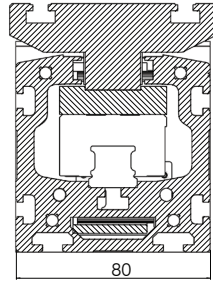
1 - Model / Model

**WMCS** : Triger Kayışlı Modül / *Timing Belt Driven Linear Module*

2 - Tahrik Birimi / Drive Unit

**TB** : Triger Kayış / *Timing Belt*

3 - Boyut / Size

**WMCS - TB - 080**

4 - Strok / Stroke

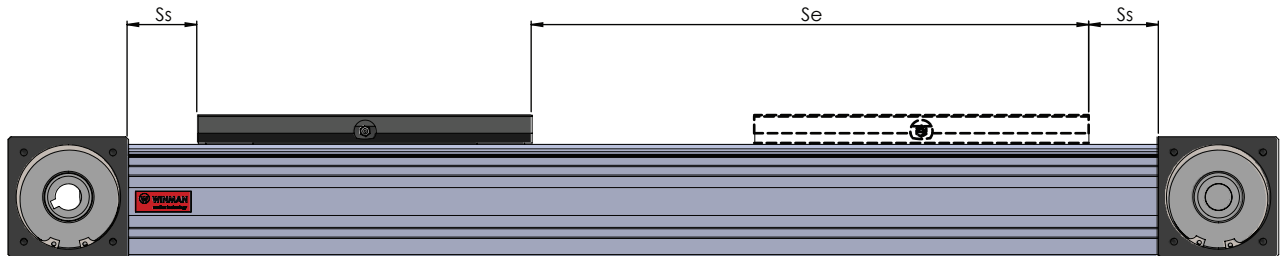
**0000** : Maksimum 4750 mm / *Maximum 4750 mm*

Hareket Stroku / Movement Stroke

İstenilen çalışma strokuna ek olarak 2xHatve kadar her iki tarafta da boşluk bırakılması tavsiye edilir.  
*In addition to the desired movement stroke, it is recommended to leave a space on both sides until 2xPitch.*

$$S_m = S_e + 2 \cdot S_s$$
$$S_s = 50 \text{ mm}$$

$S_m$  : Hareket Stroku / *Movement Stroke*  
 $S_e$  : Etkin Hareket Stroku / *Safety Stroke*



5 - İlerleme / Lead

**200** : 200 mm/devir / *200 mm/rev*

Sipariş Kodu / Ordering Code

**WMCS - TB - 080 -**

<b>1</b>	<b>2</b>	<b>3</b>	<b>4</b>	<b>5</b>	<b>6</b>	<b>7</b>	<b>8</b>
Model Model	Tahrik Birimi Drive Unit	Boyut Size	Strok Stroke	İlerleme Lead	Tahrik Yönü Driving Side	Bağlantı Kiti Modeli Mounting Kit Model	Bağlantı Kiti Montaj Mounting Kit Assembly

**6 - Tahrik Yönü / Driving Side**

<b>00- Standart/ Standard</b>	<b>01</b>	<b>02</b>	<b>03</b>	<b>04</b>	<b>05</b>

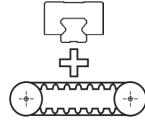
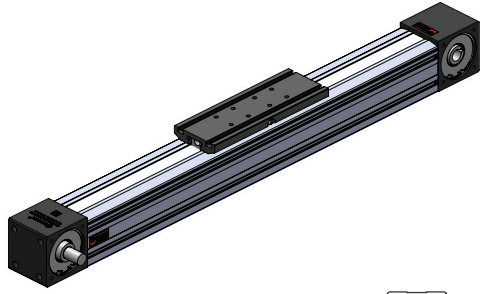
**7 - Bağlantı Kiti Modeli / Mounting Kit Model**

<b>00 : Bağlantı Kitsiz (Standart)</b> Without Mounting (Standard)	<b>WDAK : Eksenel Kit</b> Axial Kit

Not 1 : Farklı motor tipleri ve ölçüleri için irtibata geçiniz. Note 1 : Please contact for different motor types and mounting sizes.  
 Not 2 : Redüktörlü ürünler kullanmak için irtibata geçiniz. Note 2 : Please contact for to use gearbox.

**8 - Bağlantı Kiti Montaj / Mounting Kit Assembly**

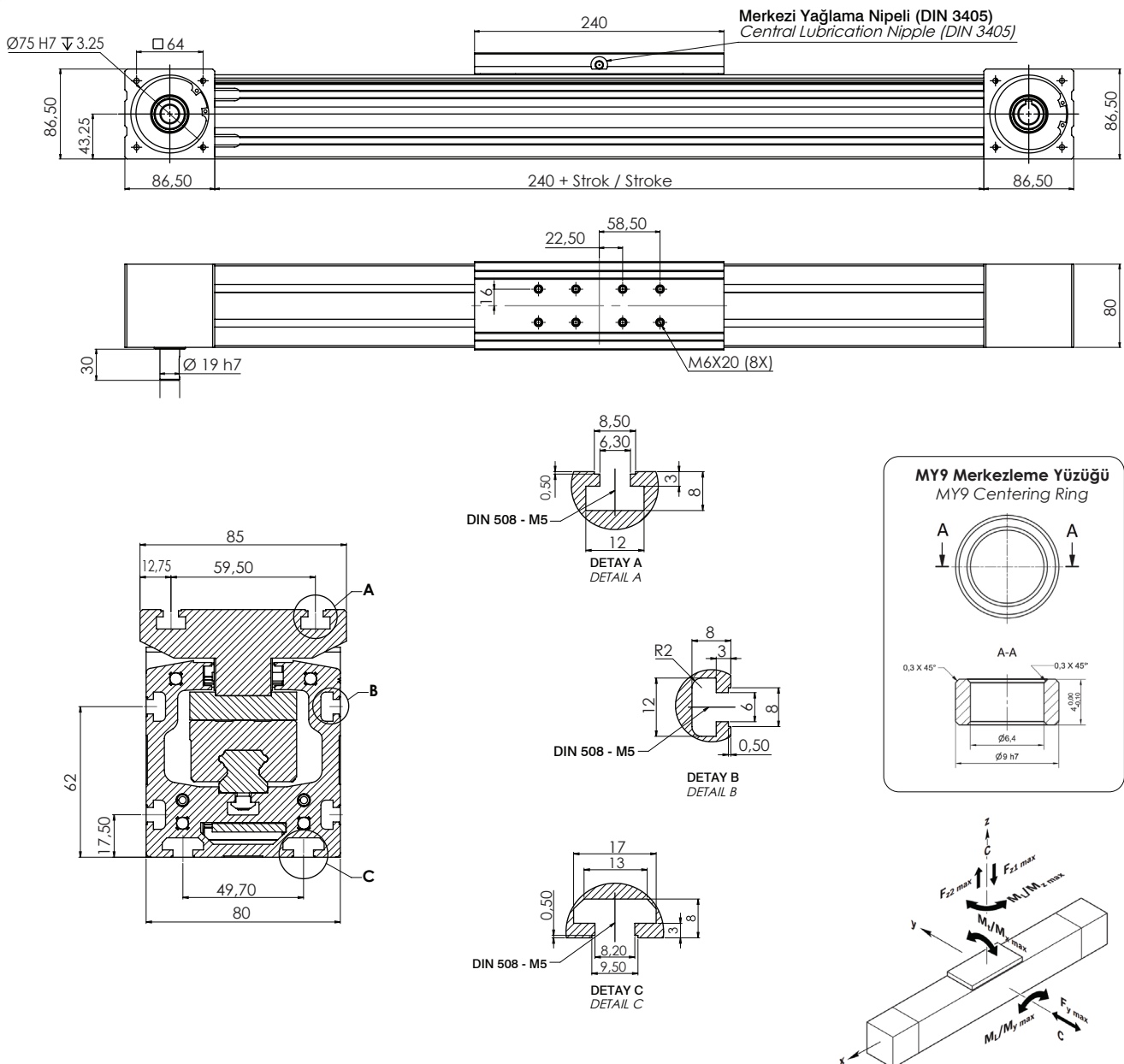
<b>00 : Motorsuz (Standart)</b> Without Motor (Standard)	<b>070 : Ø70 motor bağlantısı</b> Ø70 motor mounting	<b>090 : Ø90 motor bağlantısı</b> Ø90 motor mounting

**WINMAN WMCS-080 Serisi Triger Kayışlı Modüller / WMCS-080 Series Timing Belt Driven Linear Modules**

**Özellikler / Specification**

Maximum Strok / Maximum Stroke [mm]	4750				
Minimum Strok / Minimum Stroke [mm]	60				
Tekrarlama Hassasiyeti / Repeating Accuracy [mm]	< 0,1				
Çalışma Hızı / Speed [m/s]	≤5,0				
İvmelenme Max / Acceleration [m/s <sup>2</sup> ]	50				
Dinamik Yük Kapasitesi Dynamic Load Capacity [kN]	Dinamik Moment Yük Kapasitesi Dynamic Torsional Moment Load Capacity [Nm]				
	C	M <sub>t</sub>	M <sub>L</sub>		
28,7	616	2260			
Eksenlerde İzin Verilen Max. Moment Max. Permissible Torsional Moment Around The Axis [Nm]		Eksenlerde Max. Dinamik Yük Max. Dynamic Load in Directions [N]			
M <sub>x</sub> max	M <sub>y</sub> max	M <sub>z</sub> max	F <sub>x</sub> max	F <sub>y</sub> max	F <sub>z</sub> max
246	904	904	11500	11500	11500

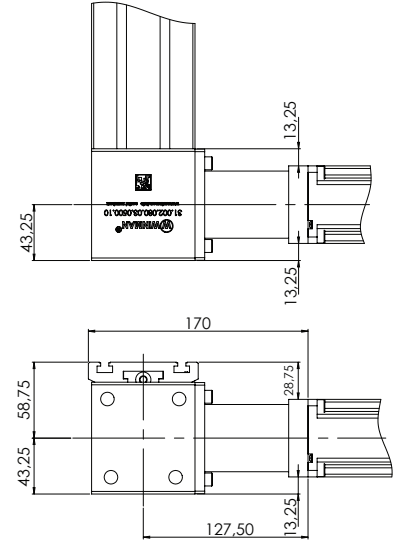
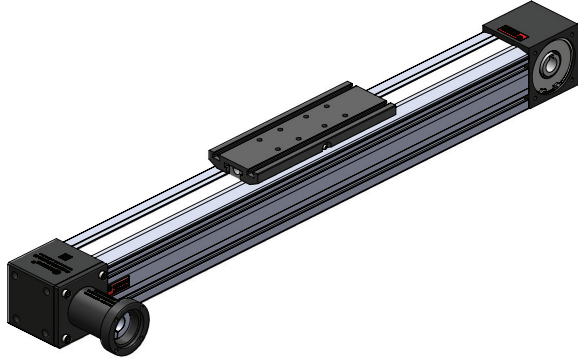
Not : Verilen değerler teorik değerlerdir. Emniyet kat sayısını 5 almanızı öneririz.

Note : Calculated value are theoretical values. We recommend you to calculate safety factor as five(5).

**Teknik Çizim / Technical Drawing**


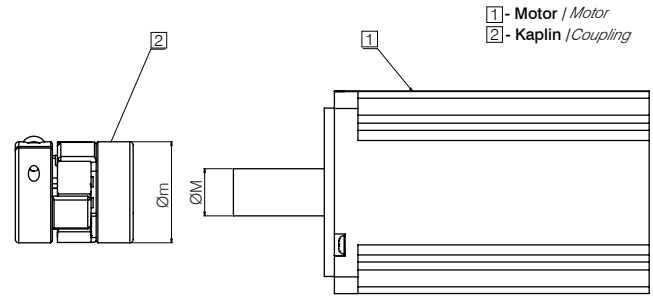
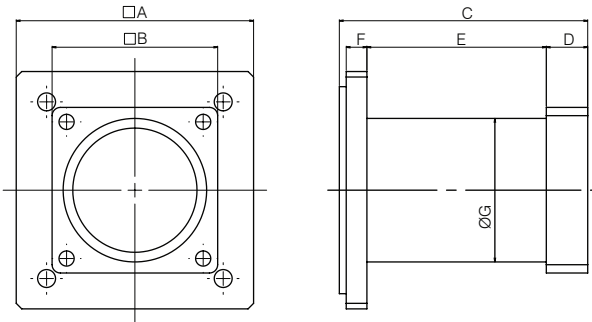
## WDAK Eksenel Bağlantı Kiti / WDAK Axial Mounting Kit

## Teknik Çizim / Technical Drawing



## Kampana-Kaplin / Bellhousing-Coupling

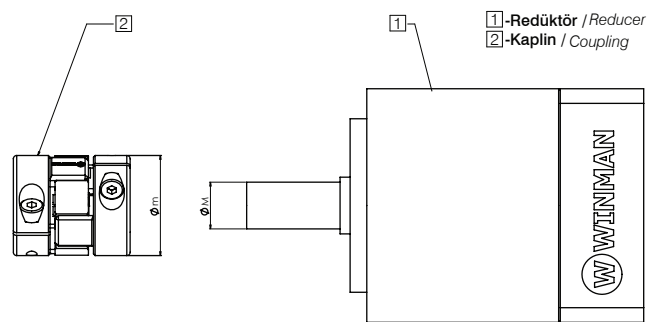
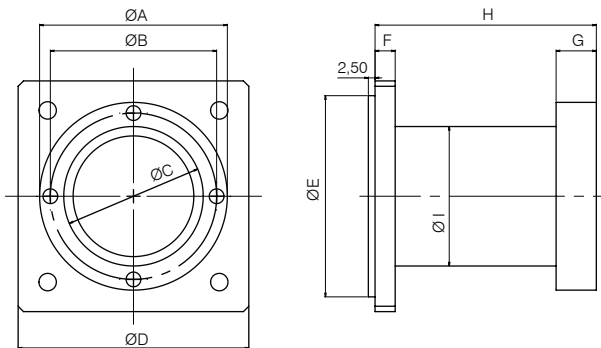
## Motor Bağlantı / Motor Mounting



Motor Tipi Motor Type	A	B	C	D	E	F	G	H
WDAK - 070	86	60	90	15	65	7,5	52	75
WDAK - 090	86	80	92,7	15	64,5	10	55	75

Motor Tipi Motor Type	M	m	Kaplin Modeli Coupling Model
WDAK-070	14	30	WWJCL - 30CRD
WDAK-090	19	40	WWJCL - 40CRD

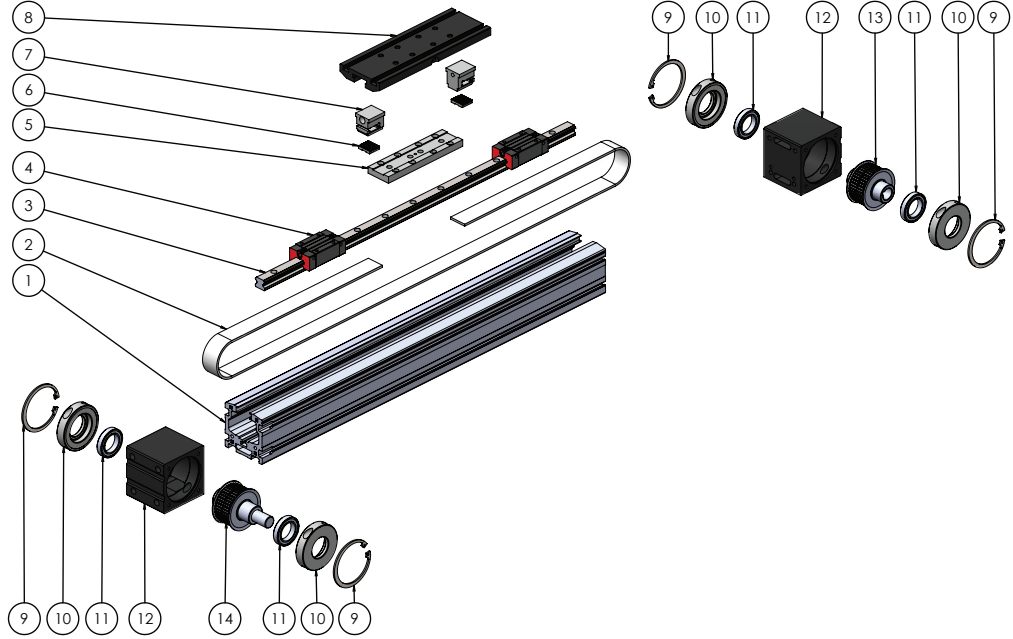
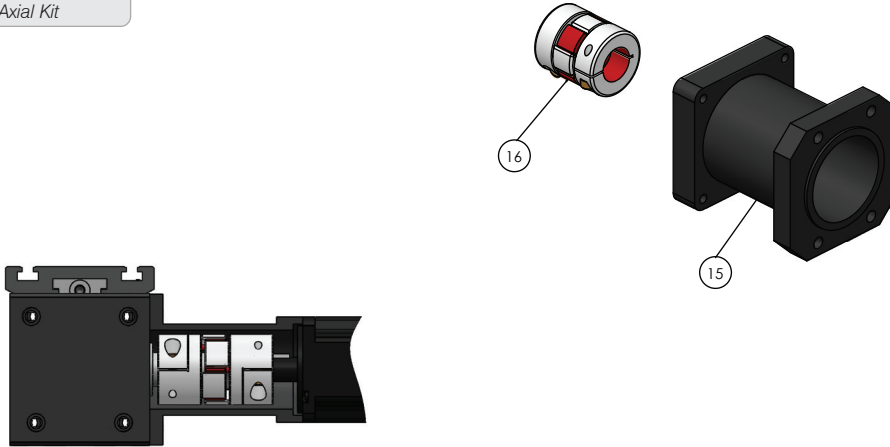
## Redüktör Bağlantı / Reducer Mounting



Redüktör Tipi Reducer Type	A	B	C	D	E	F	G	H	I
WPL - 070	70	62	52	86	75	7,5	15	82,5	52
WPL - 090	90	80	68	86	75	7,5	15	97,5	60

Redüktör Tipi Reducer Type	M	m	Kaplin Modeli Coupling Model
WPL-070	14	30	WWJC - 30CRD
WPL-090	22	40	WWJC - 40CRD

## Montaj / Assembly

 WMCS Lineer Modül  
 WMCS Linear Module

 WDAK Eksenel Kit  
 WDAK Axial Kit


Parça Piece	Miktar Qty	Parça Adı Part Name	Montaj Assembly
1	1	Profil / Profile	Modül Module
2	1	Triger Kayış / Timing Belt	
3	1	Lineer Ray / Linear Guide	
4	2	Lineer Araba / Linear Carriage	
5	1	Ara Bağlantı Plakası / Interface Plate	
6	2	Kayış Bağlantı Parçası / Belt Mounting Parts	
7	2	Kayış Bağlantı Parçası 2 / Belt Mounting Parts 2	
8	1	Bağlantı Plakası / Mounting Plate	
9	4	Emniyet Segmanı / Security Clip	
10	4	Rulman Kapağı / Bearing Block	
11	4	Rulman / Bearing	
12	2	Kapak / Block	
13	1	Transmisyon Kasnağı / Transmission Pulley	
14	1	Erkek Dişli Kasnak / Male Timing Belt Pulley	
15	1	Kampana / Bellhousing	Eksenel Kit Axial Kit
16	1	Kaplin / Coupling	

## Bakım / Maintenance

-ilk yağlama montaj sırasında yapılır.

*Basic lubrication is done in-factory before shipment.*

- Kapaklardaki dişli kasnakları yataklayan rulmanlar normal çalışma koşullarında tekrardan yağlama gerektirmez.

*Bearings of the timing belt pulleys have been lubricated for life and will not require in-service lubrication under normal operating conditions.*

- Kompakt modülün yağlaması için bağlantı plakasında yağlama nipelini için yer bulunmaktadır.

*For lubrication of the compact module, link for lubrication is in the connection plate.*

- Kompakt modüller sadece uygun gres yağlar ile yağlanmalıdır.

*Compact Modules are designed for grease lubricants only!*

- Lityum içerikli gres yağlar kullanılmalıdır.

*Lithium soap grease should be used.*

- Dikkat: grafit ya da MoS içeren gresler tercih etmeyiniz!

*Caution: Do not use grease containing graphite or MoS!*

- Yağlama, her 400 çalışma saatinde ya da 800km çalışma mesafesine ulaşıldığında yapılır.

*Lubrication is performed every 400 hours or 800 km total working distance by normal operating conditions.*

- Yağlama miktarı normal çalışma koşullarına göre tabloda verilmiştir.

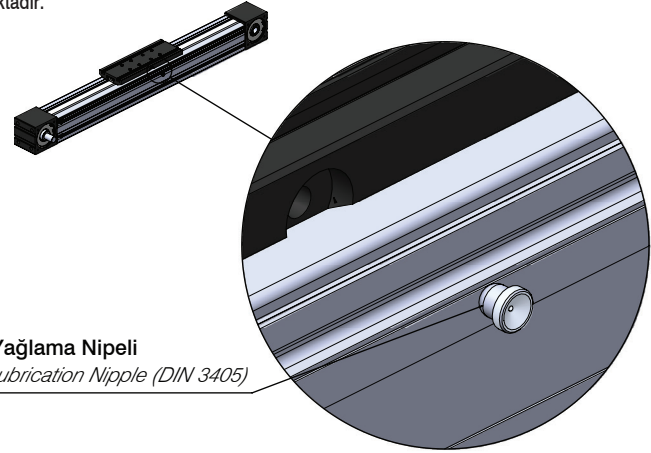
*Lubrication quantity is provided in table by normal operating conditions.*

- Yağlamadan sonra lineer modülü, strok mesafesi boyunca en az üç kez hareket ettirin. Bu esnada hareket hızı 10 mm/s değerini aşmamalıdır.

*After lubrication, move the linear module along the stroke distance at least three times. Meanwhile, the moving speed should not exceed 10 mm/s.*

- Kayış gergi ayarı; montaj sırasında fabrikada yapılır. Bakım sırasında kayış gerginliğini ayarlamak için bilgi alınız.

*Belt tension adjustment; It is done at the factory during assembly. Get information to adjust the belt tension during maintenance.*



## Normal Çalışma Koşulları / Normal Working Conditions

**Not :** Tabloda belirtilen yağlama miktarı normal çalışma koşulları için geçerlidir. Farklı çalışma koşullarında yağlama miktarı değişiklik gösterebilir.

**Farklı çalışma şartlarında ki yağlama miktarı için bilgi alınız.**

*Note : The lubrication quantity specified in the table is valid for normal operating conditions. The lubrication quantity may vary in different operating conditions.*

*Get information for the lubrication quantity in different working conditions.*

Ortam Sıcaklığı / Ambient Temperature	°C	10 ~ 40
Çalışma Hızı / Speed	m/s	≤ 4,0
Yük / Load	kN	≤ 0,2 C
Strok / Stroke	mm	> 60
Yağlama Periyodu / Lubrication Period	Km	800
	Hour	400
Yağlama Miktarı / Lubricate Dose	cm <sup>3</sup>	5