

HAT TİPİ, PİLOT KUMANDALI, ÇİFT ETKİLİ OVERCENTER VALFLER IN LINE, PILOT OPERATED DOUBLE ACTING OVERCENTER VALVES.

WB / C / DE / LU-...

ÇALIŞMASI / OPERATIONS

Sert çelik kaplı kısmında sıkı bir nokta bulunan denge valfleri kavitasyonu önlemek içindir, ayrıca ısıl koruması vardır, herhangi bir sorun ya da bozulma olduğunda pompadan gelen yükü tutar. Bu valfler kapalı merkez portlu valflerle tasarlanmıştır. Bununla birlikte açık merkez portlu valflerle de kullanılabilir.

Are overcenter valves with one tight point on hardened steel and are used to prevent cavitation, keeping a load from running ahead of the pump. They provide thermal relief protection and locking the load in cases of hydraulic line breakage or in the event of accidental operation of the directional control valve when the pump is turned off. This valves are designed for system with 'closed centre' actuators they could however be used in system with 'open centre' actuators.

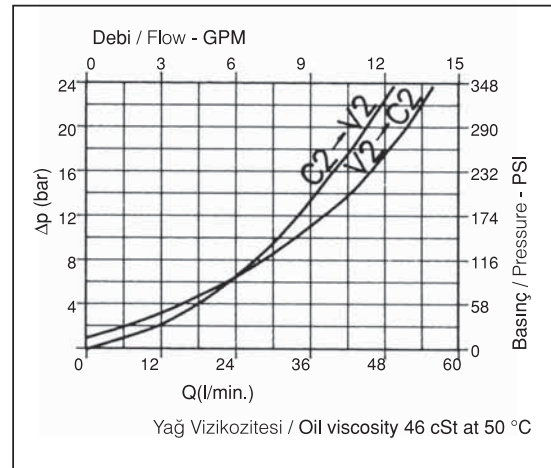
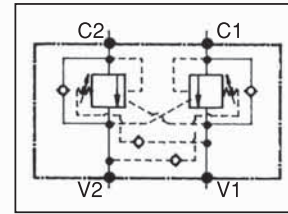
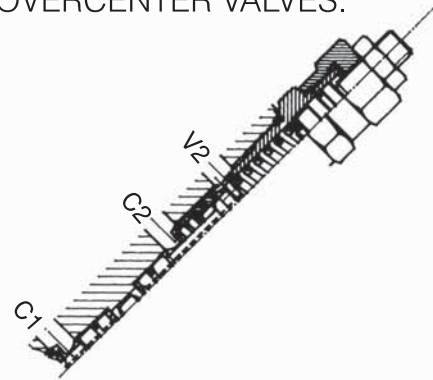
NOT / NOT:

Valfler çalışma basıncında 1.3 katı düşüğüne ayarlanmalıdır.
Valve should be set at 1.3 times load induced pressure.

$$\text{Max Çalışma Basıncı: } \frac{350 \text{ bar}}{1.3} = 270 \text{ bar}$$

Max. Working Pressure

Alüminyum gövde standart, çelik gövde isteğe bağlı.
Aluminium body valves as standard, steel body on request.

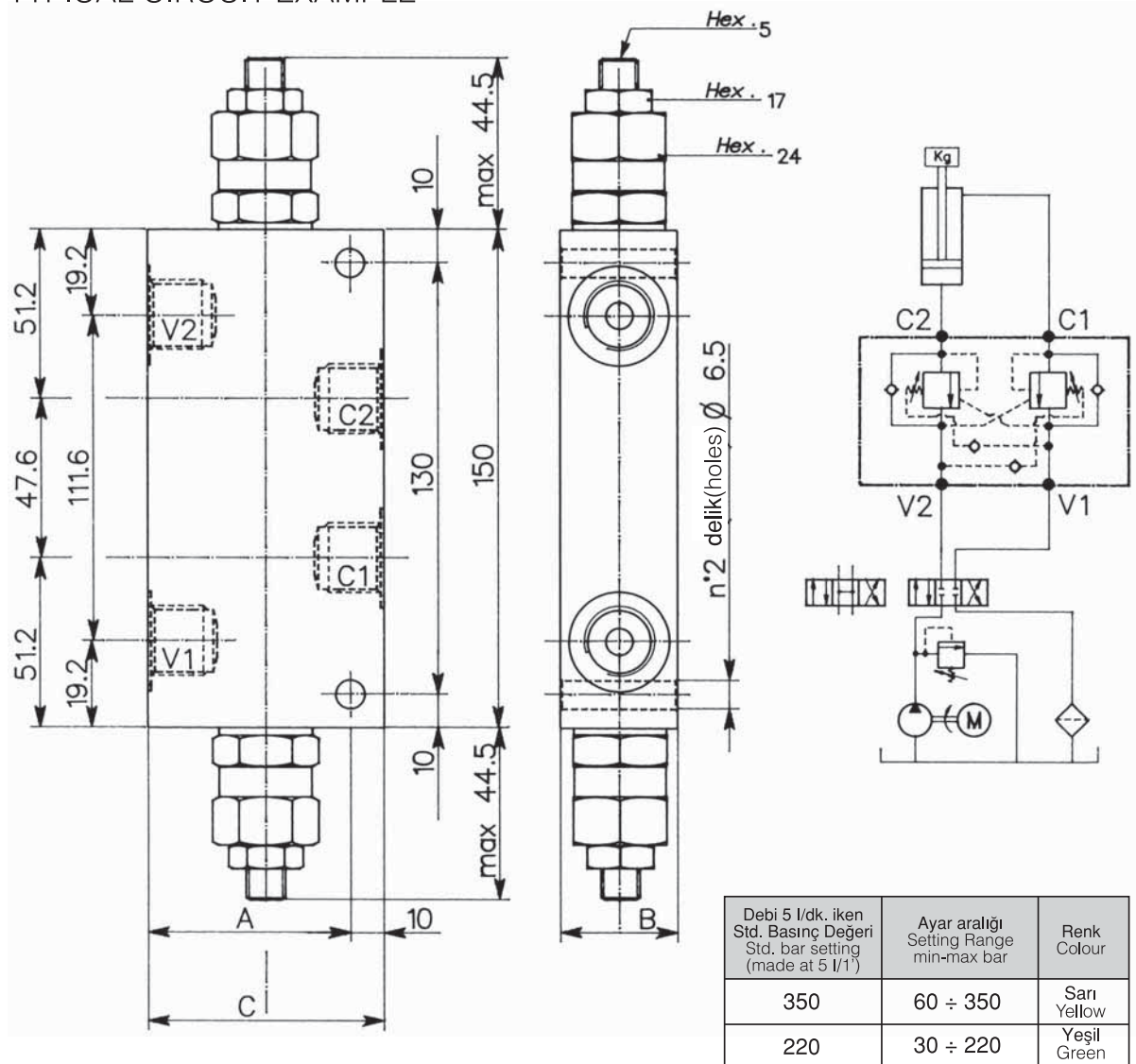


PERFORMANSLAR / PERFORMANCES

Nominal ölçü Rated Size	DN	8
Max. debi Max. flow-rate		60 l/min 15 GPM
Max. basınç ayarı Max. setting pressure		350 bar 5000 PSI
Pilot oranı Pilot ratio		4.25 : 1
Yağ sıcaklığı Oil temperature	°C	-30 +80
Filtrasyon Filtration	micron	30

GENEL, ÖLÇÜLER, BAĞLANTI ÇÖZÜMLERİ VE TİPİK DEVRE ÖRNEĞİ

OVERALL, DIMENSIONS, MOUNTING SOLUTIONS AND TYPICAL CIRCUIT EXAMPLE



VALF KODU VALVE CODE	Ayar aralığı Setting range 60 ÷ 350 bar	Ayar aralığı Setting range 30 ÷ 220 bar	A	B	C	Bağlantı Ölçüsü Port size V2-C2 V1-C1 GAS (BSPP)	Oranlı boyut Rated size DN	Max. debi Max. flow rate l / min - GPM
WB / C / DE / LU - 14	255	254	50	30	60	1/4"	6	20-5
WB / C / DE / LU - 38	257	256				3/8"	8	40-10
WB / C / DE / LU - 12	259	258	60	35	70	1/2"	10	60-15

SİPARİŞ KODU / ORDERING CODE

001

000